

Bedrijf:

Contactpersoon:

Adres:

Postcode/Plaats:

Telefoon (vast): Telefoon (mobiel):

Fax: Datum:

E-mail:

Uw projectnummer: Uw projectnaam:

Aankruisen wat van toepassing is:

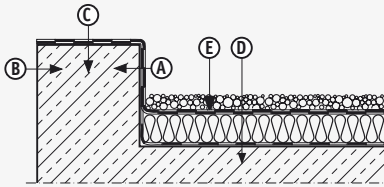
advies voor een actueel project

offerte

bestelling

Voor een exacte offerte is inzage nodig in de bouwtekeningen of u dient op de (bouw)locatie de precieze maten op te nemen. Belangrijk zijn onderstaande gegevens.

1. Montageplaats

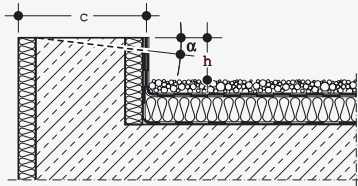


- A. dakrand binnenzijde
- B. gevel
- C. dakrand bovenzijde
- D. dakvlak
- E. zelfdragend boven op dakvlak

2. Op welke ondergrond wordt het hekwerk bevestigd?

- beton
- metaal
- hout
- overig

3. Uitvoering en afmetingen van de dakrand



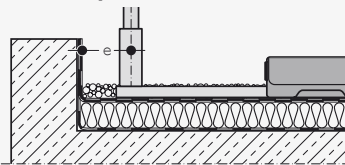
breedte c = mm
 hoogte h = mm
 hoek α = °

Indien geen dakrand aanwezig is of bij lage dakranden (< 150 mm) dan is een plint gewenst.

isolatie:
 binnen = mm
 buiten = mm
 boven = mm

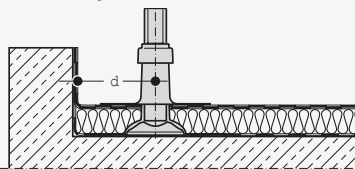
Bij andere dakrandvormen moet u zelf een maatschets maken op een extra blad als bijlage.

4. Afstand binnenkant dakrand tot middelpunt staander (voet E)



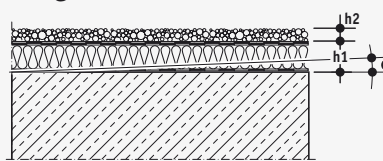
Maat e = mm

5. Afstand binnenkant dakrand tot middelpunt staander (voet D)



Maat d = mm (min. 270).....

6. Gegevens over het dakvlak

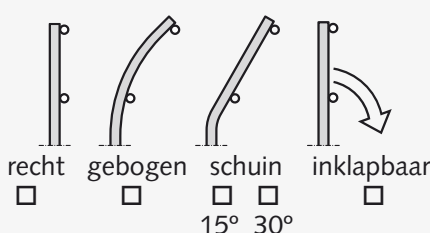


isolatie h1 = mm
 ballastlaag h2 = mm
 dakhelling α = °

Afdichting:

- bitumen kunststof overig

7. Keuze staanders



8. Keuze type voet

Kedge Barrier fix Montageplaats dakrand binnenzijde en gevel

- voet A
- voet Ae
- voet A10

Kedge Barrier fix Montageplaats dakrand bovenzijde

- voet Z
- voet F
- voet M
- voet M+

Kedge Barrier fix Montageplaats dakvlak

- voet D

Kedge Barrier zelfdragend op dakvlak

- voet E

Kedge Barrier inklapbaar Montageplaats dakrand binnenzijde

- voet Ar
- voet Aer
- voet A10r

Kedge Barrier inklapbaar Montageplaats dakrand bovenzijde

- voet Zr

Kedge Barrier inklapbaar Montageplaats dakvlak

- voet Dr

9. Uitvoering van het Kedge Barrier-hekwerk

- Alu naturel
- Alu naturel geanodiseerd
- gepoedercoat RAL-nr.:

10. Leveringsomvang

Aantal lopende meters
 Aantal hoeken